

Bezahlbares Wohneigentum für Familien in der Stadt

Haus- und Wohnungsbau seit 1899

- > Familienunternehmen in 4. Generation
- > Industrielle Serienpräzision bei standardisierter Bauweise
- > Kontinuierliche Prozess-Optimierung

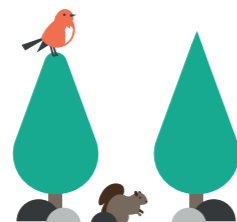


11.500 gebaute Wohneinheiten

- > 400 gebaute Wohnparks in Metropolregionen in ganz Deutschland
- > Flächenentwicklung: 2.500 m²-100.000 m² je Wohnpark
- > 350 Mitarbeitende aus vielen Fachbereichen
- > Alle wichtigen Leistungen für Kommunen und Kund:innen aus einer Hand: Planung, Beratung, Bau, Gewährleistung

Ökologisch und ökonomisch gut

- > Intelligente Gesamt-Architektur mit umfassendem Versorgungskonzept
- > Eine Technikzentrale versorgt den gesamten Wohnpark mit lokal produzierten und zertifiziertem Grünstrom, Wärme, Kaltwasser, Telefon, Internet und Fernsehen.
- > Alle technischen Geräte befinden sich in einer Garage. Das schafft mehr Platz in jedem Zuhause.



145 m²
Familienglück



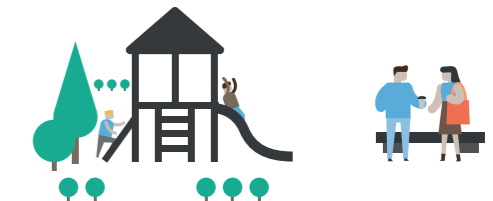
120 m²
Wohnraum



85 m²
Lebensfreude



43-114 m²
Stadtleben



Stadtquartiere nachhaltig entwickeln

- > Entwicklung von innerstädtischen Brach- und Konversionsflächen
- > Stabilisierung der vorhandenen Infrastruktur
- > Rund 90 % der Häuser werden von ihren Eigentümer:innen bewohnt. Sie übernehmen mehr Verantwortung als Mieter:in.
- > In Wohnparks entstehen bindende und stabile Beziehungen.
- > Bezahlbares Eigentum schützt vor Umlandwanderung.



Deutsche Reihenhaus