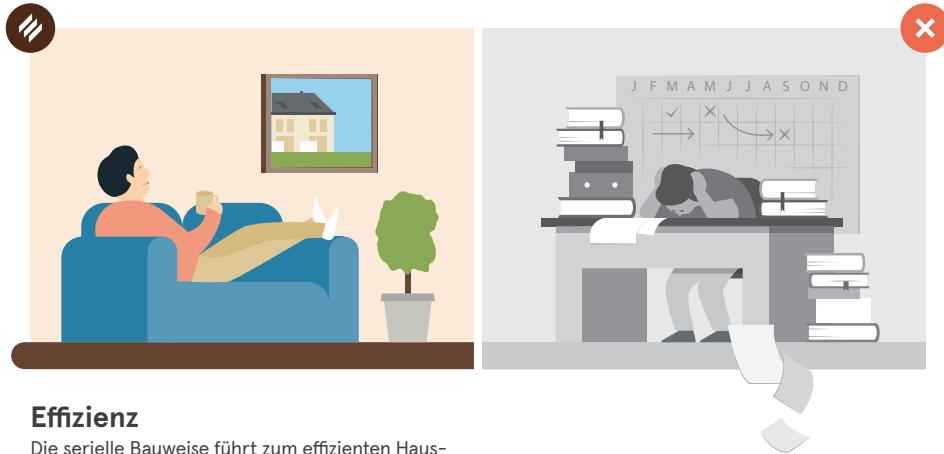


# Immer gleich gut



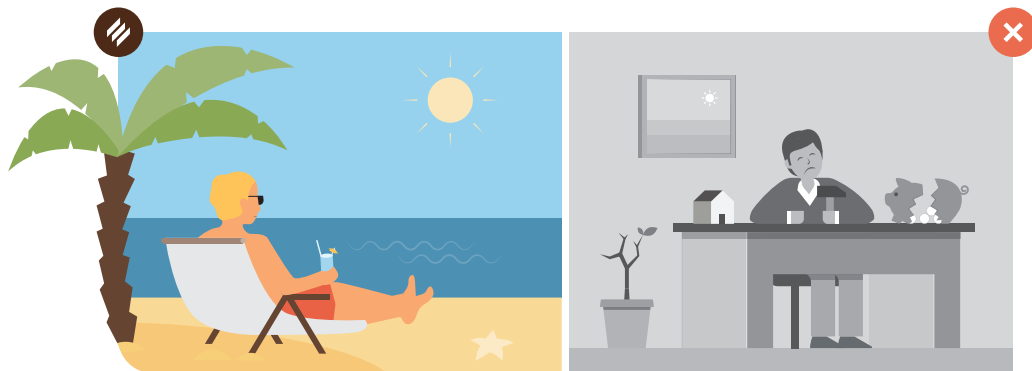
## Effizienz

Die serielle Bauweise führt zum effizienten Hausbau. Der Verwaltungs- und Planungsaufwand wird reduziert sowie die Bauzeit verkürzt. So sind die Eigenheime auch schneller bezugsfertig als individuelle Häuser.



## Ästhetik

Wir verbinden die serielle Bauweise mit Ästhetik und einem wertigen Erscheinungsbild. Die Fassaden und die Außenbereiche der Wohnparks werden individuell für jeden Standort geplant.



## Bezahlbares Wohneigentum

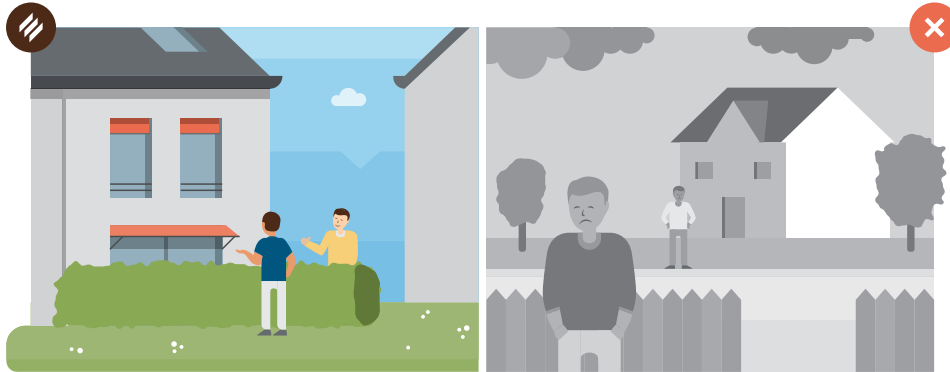
Die Serienproduktion bringt genauer planbare und geringere Kosten mit sich. Darum können wir bezahlbares Wohneigentum in der Stadt anbieten – und unsere Kunden behalten mehr im Portemonnaie für andere schöne Dinge im Leben.



## Niedrige Fehlerquote

Anders als beim Bau eines individuellen Einfamilienhauses läuft der Hausbauprozess bei uns immer gleich ab. So passieren weniger Fehler.

# Immer gleich gut



## Kein Druck von nebenan

Familien wollen in der Gunst um das prächtigste Heim nicht miteifern. Sie möchten sich vom Leistungsdruck befreien, eine freundliche Nachbarschaft pflegen und lieber innerhalb ihres Hauses der Kreativität freien Lauf lassen.



## Experten am Werk

Auf unseren Baustellen sitzt jeder Handschlag: Wir arbeiten seit Jahren mit den gleichen Partnern zusammen. Sie kennen unsere Häuser und entwickeln sie mit uns weiter.



## Transparenz

Immer die gleichen Abläufe, die gleichen Standards und das gleiche Ergebnis zu liefern, schafft Transparenz bei allen Beteiligten. Kunden, Kommunen und Partner wissen, was auf sie zukommt.