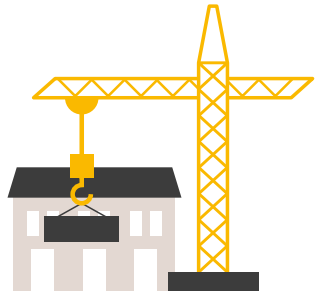


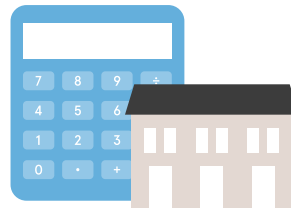
Lebenswertes Wohneigentum in Serie



Bezahlbarer Wohnraum für Familien in der Stadt – konsequent durchdacht



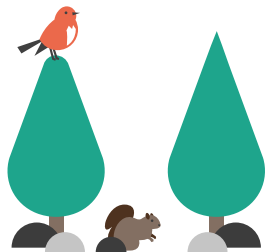
Die Kosten für den seriellen Bau von Reihenhäusern sind geringer als die für den Bau eines individuellen Hauses.



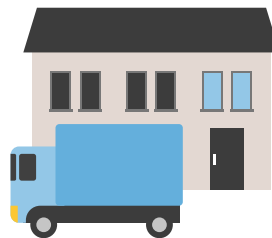
Die Kaufpreise sind aufgrund der geringeren Baukosten günstiger als die von individuellen Häusern.



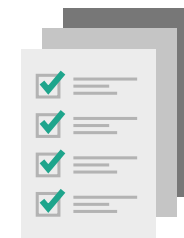
Die Qualität von seriell erbauten Häusern ist genauso hoch wie die von individuellen Häusern.



Der Reihenhausbau bringt eine ressourcenschonende Architektur und Flächennutzung mit sich.



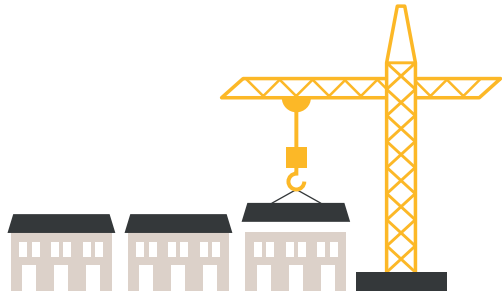
Durch die kurze Bauzeit sind unsere Häuser schneller bezugsfertig.



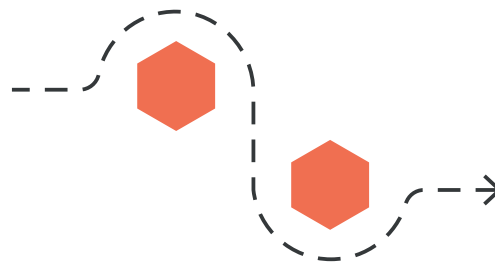
Der Verwaltungsaufwand ist dank standardisierter Haustypen geringer als der bei individuellen Häusern.

Zuverlässigkeit und Kompetenz

Die Vorteile der seriellen Bauweise:



Geringe Komplexität und weniger Koordinierungsbedarf auf der Baustelle



Reibungslose Abläufe



Kontinuierliche Verbesserungen

Mehr als 110 Jahre Erfahrung:



300

Wohnanlagen in Metropolregionen



200

Bauingenieure, Planer sowie weitere Experten



10.000

Wohneinheiten für Eigenheimbesitzer

Einheitlich ästhetische Optik

Drei Haustypen mit der Präzision industrieller Serienfertigung

Für Familien jeder Größe

Einheitliche Gestaltung führt zu verlässlicher Optik

Für Stadtplaner und zukünftige Hausbesitzer

Hochwertige Außenanlagen

Für das gemeinschaftliche Leben



Wir werten Stadtviertel auf und beleben sie nachhaltig neu



Die Städte können ihre Einwohner halten und neue dazu gewinnen – ohne die Entwicklung des ländlichen Raumes mit Wohnbebauung vorantreiben zu müssen. Das Reihenhaus bindet wenig Fläche und ist für junge Familien bezahlbar. Sie können ihre eigenen vier Wände in der Stadt bewohnen. Zudem entstehen gemeinschaftliche Quartiere ohne den Druck, sich mit den Nachbarn messen zu müssen. Den wichtigsten Bereich ihres Hauses können die Eigenheimbesitzer ohnehin individuell gestalten: das Innere.