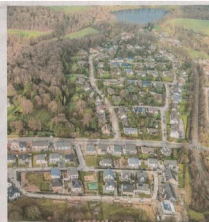


So schön ist Heiligenhaus von oben

Unser Fotograf Hans Blossey war wieder mit seinem Flugzeug über den Dächern Niederbergs unterwegs und hat viele tolle Bilder gemacht. An einigen Stellen zeigt sich Heljens von seiner altbewährten Seite, anderswo hat sich die Stadt dagegen schon deutlich gewandelt



2 Am gelben Brunnen (Mitte) ist das Neubaugebiet Linderhof an der Hauptstraße deutlich erkennbar. Seit September vergangenen Jahres erweitert die Hochberg-Produktionsrücklage GmbH die neue Gebäude mit insgesamt 20 Mietwohnungen unterhalb der Kirche. Bis Dezember 2018 sollen die Gebäude auf dem rund 1700 Quadratmeter großen Gelände fertiggestellt sein. Rechts zu sehen ist die Katholische Kirche St. Sebastian.



5 Zu sehen ist das Neubaugebiet Phantasiequartier am südlichen Röhling-Gelände. Mehrere Bauten vor allem Einfamilienhäuser sind dort seit dem Jahr 2014 entstanden. Die Neubauschaltung lockt mit bestem Blick ins Natur-Paradies und einer Anbindung an den Panoramahang. Rechts führt die Abkürzer Straße entlang bis zum Stützpunkt (oben Mitte).

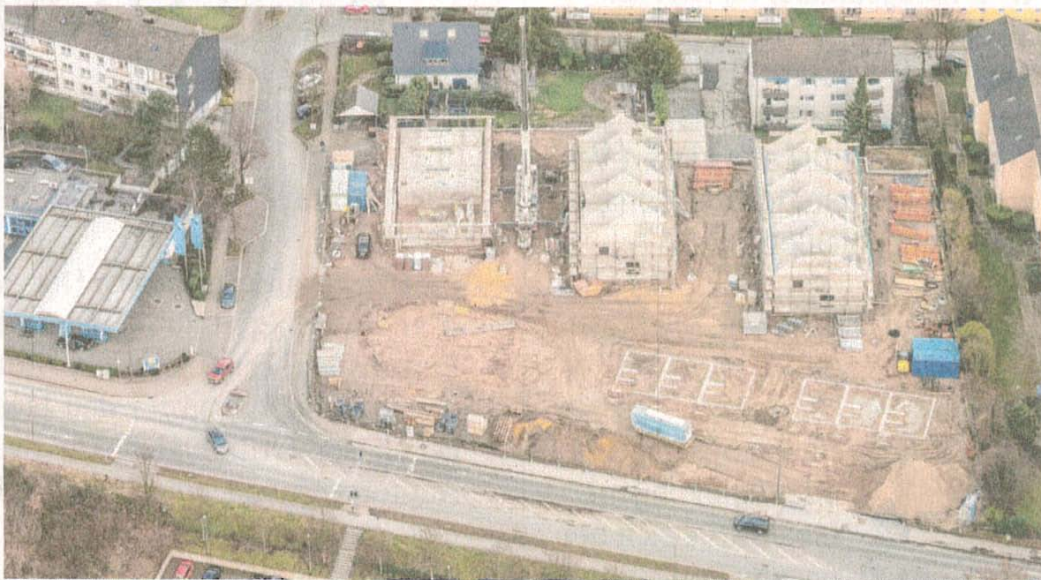


3 Dieses Bild von der Neubausiedlung Grün Sobek zeigt den Spielplatz und die Bebauung an der Borkenstraße. ...



4 Zu sehen sind hier die beiden Höfen aus Richtung Osten fotografiert. Deutlich erkennbar sind die Hochhäuser in der Oberhohe im Vordergrund und die Röhlinge. Links zu sehen ist der Betriebsbereich an der Hübeler Straße zum Nahversorgungszentrum Sobek. Im oberen Bildbereich wurde die Borkenstraße überbaut bis zur Oberhohe an ...

1 ...



6 Auf dem ehemaligen Eischeid-Gelände an der Rater Straße (hier die Sicht von Westen aus) baut die Deutsche Reihenhaus AG seit Mai 25 Einfamilienhäuser. Baufortschritte sind deutlich zu sehen, in der zweiten Jahreshälfte 2018 sollen die Gebäude bezugsfertig sein. *huse*